

dne **25. 3. 2025** od **7:30** do **14:00** hodin

Plánovaná odstávka zahrnuje tyto lokality:**Dolní Újezd (okres Svitavy)**

č. p. 1, 2, 5, 6, 7, 9, 12, 15, 16, 17, 23, 24, 25, 27, 28, 29, 30, 34-39, 49, 52-58, 60, 61, 62, 67, 75-83, 92, 93, 94, 95, 97, 104, 110-115, 133, 260, 261, 262, 264-270, 272, 273, 275, 281, 284, 286, 290, 291, 302, 314, 317, 318, 323, 324, 325, 329, 330, 335, 337, 339, 341, 343, 344, 345, 347, 349, 350, 352, 353, 355, 356, 357, 359, 367, 368, 369, 373, 374, 378, 380, 381, 383, 385-394, 396-436, 438-447, 450-457, 459, 461, 465, 467, 468, 470, 475, 476, 478, 480-488, 495-502, 507, 514, 516-525, 527, 538, 541-550, 553, 555, 563, 571, 577, 578, 582, 583, 586, 589, 591, 593, 594, 596, 597, 600, 606, 607, 612, 613, 617, 618, 619, 622, 626, 628, 629, 631-638, 640-648, 650, 651, 652, 655-659, 661, 662, 663, 664, 670, 672, 680, 685, 691, 708

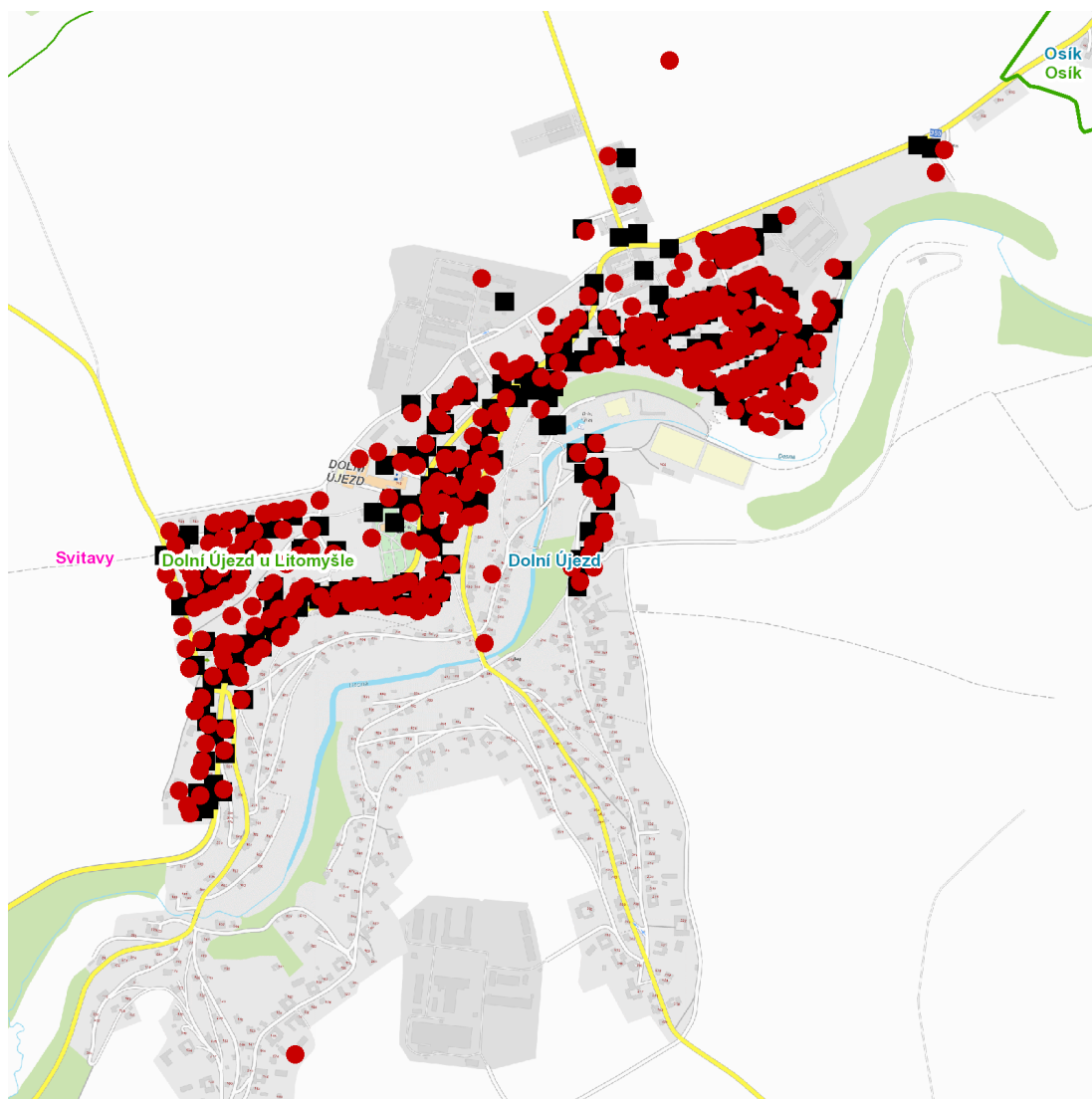
kat. území **Dolní Újezd u Litomyšle (kód 630292):** parcelní č. 6/1, 57/16, 57/19, 144, 153, 156/1, 199/1, 201, 328/2, 328/4, 638/1, 642, 651, 702, 1004/12, 1004/14, 1148/1, 1161, 1419/86, 1421/65, 1449/51, 1449/99, 1449/229, 1449/230, 2242/2

UPOZORNĚNÍ

Dotčené zařízení distribuční soustavy je nutné i v době odstávky považovat za zařízení pod napětím, a proto vás žádáme o dodržení všech zásad bezpečnosti a provedení opatření potřebných k zamezení případných škod na zdraví a majetku. | Provozovatelé výroben elektřiny jsou povinni zajistit přerušení dodávky elektřiny z výroby do vypnutého úseku distribuční soustavy.

NEJDE VÁM ELEKTŘINA...

TIP: Registrujte se zdarma na www.cezdistribuce.cz/sluzba a informace o odstávkách elektřiny budete dostávat e-mailem nebo SMS. U poruch zasíláme SMS s předpokládanou dobou obnovení dodávek. | Aktuální stav dodávek elektřiny na konkrétní adrese zjistíte snadno, rychle a bez registrace na portále **Bez Šťávy** (www.bezstavy.cz).

dne 25. 3. 2025 od 7:30 do 14:00 hodin**Orientační mapový podklad odstávkou dotčených lokalit****VYSVĚTLIVKY**

- – adresy dotčené odstávkou elektřiny
- – místa připojení k elektrické síti dotčená odstávkou

INFORMACE ZASLÁNA

IDDS: j4abqyf (Obec Dolní Újezd)